

# CATÁLOGO DO ITEM IMPORTADO

## Pleito de Inclusão de Ex-Tarifário

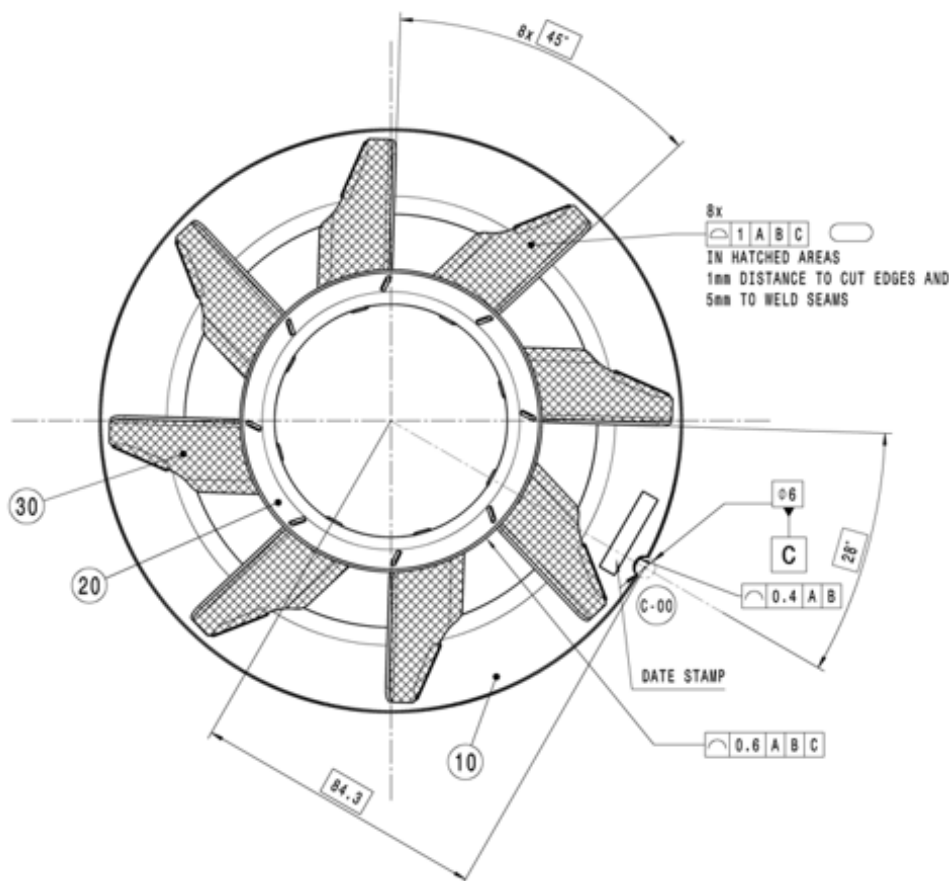
Número de Controle SDIC	NCM	Sugestão de descrição do ex-Tarifário
D233-24I	8421.99.10	Conjunto misturador de gases; contendo lâmina, cone interno e externo em aço inoxidável (1.4513); com espessura de 1 mm (+ - 0,5 mm), diâmetro externo do conjunto de 167,6 mm (+-0,6 mm) e 118,6 (+-0,4 mm), dotado de 8 lâminas dispostas a 45 graus; para fabricação de escapamentos automotivos; com função de misturar os gases de escape com outros fluidos ou recircular parte desses gases de volta para a câmara de combustão; com aplicação em caminhões.

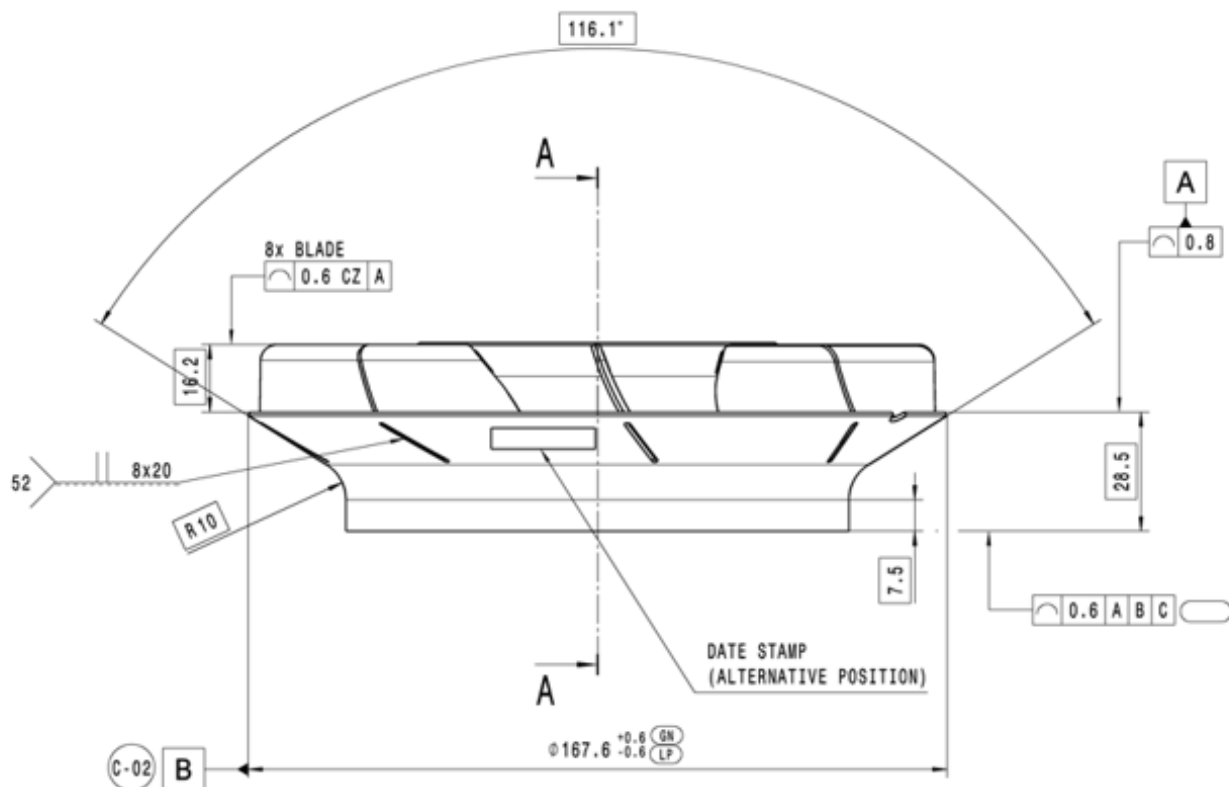
### 1. Especificações técnicas detalhadas da autopeça

*(características quantitativas e qualitativas, por exemplo: dimensões, materiais de fabricação, especificações de trabalho/funcionamento [torque, potência, resistência, tensão, corrente, dureza, vazão, condutibilidade, temperatura etc.], características de hardware, software, características físicas, dentre outras inerentes a cada produto):*

Espessura de 1 mm (+ - 0,5 mm), diâmetro externo do conjunto de 167,6 mm (+-0,6 mm) e 118,6 (+-0,4 mm), dotado de 8 lâminas dispostas a 45 graus

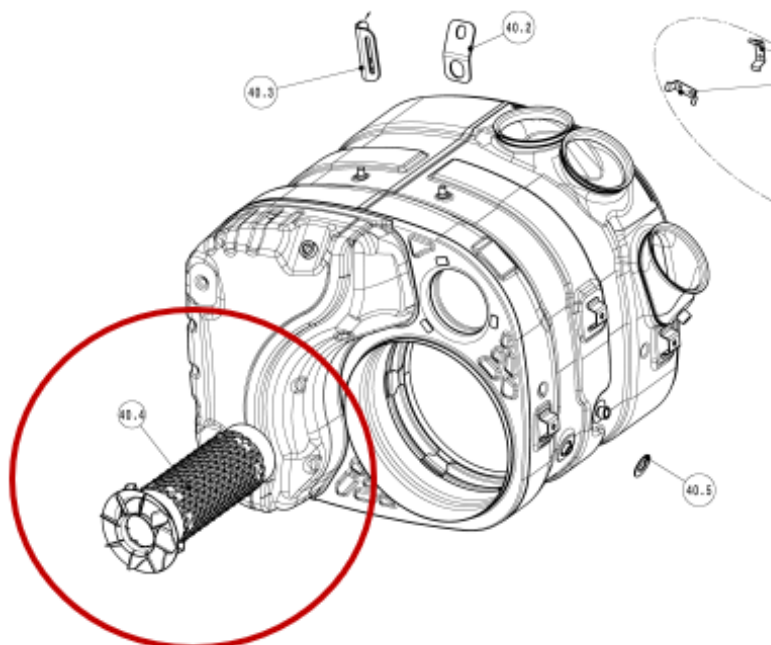
### 2. Imagens da autopeça importada e/ou desenho esquemático *(obrigatório conter as principais dimensões em milímetros):*





**3. Aplicação do item importado** *(em qual produto fabricado pela empresa pleiteante o item importado será incorporado).*

Aplicado em: escapamentos automotivos



**4. Função do item importado no produto fabricado pela empresa pleiteante do ex-tarifário:**

Misturar os gases de escape com outros fluidos ou recircular parte desses gases de volta para a câmara de combustão

Veículos(s): caminhões